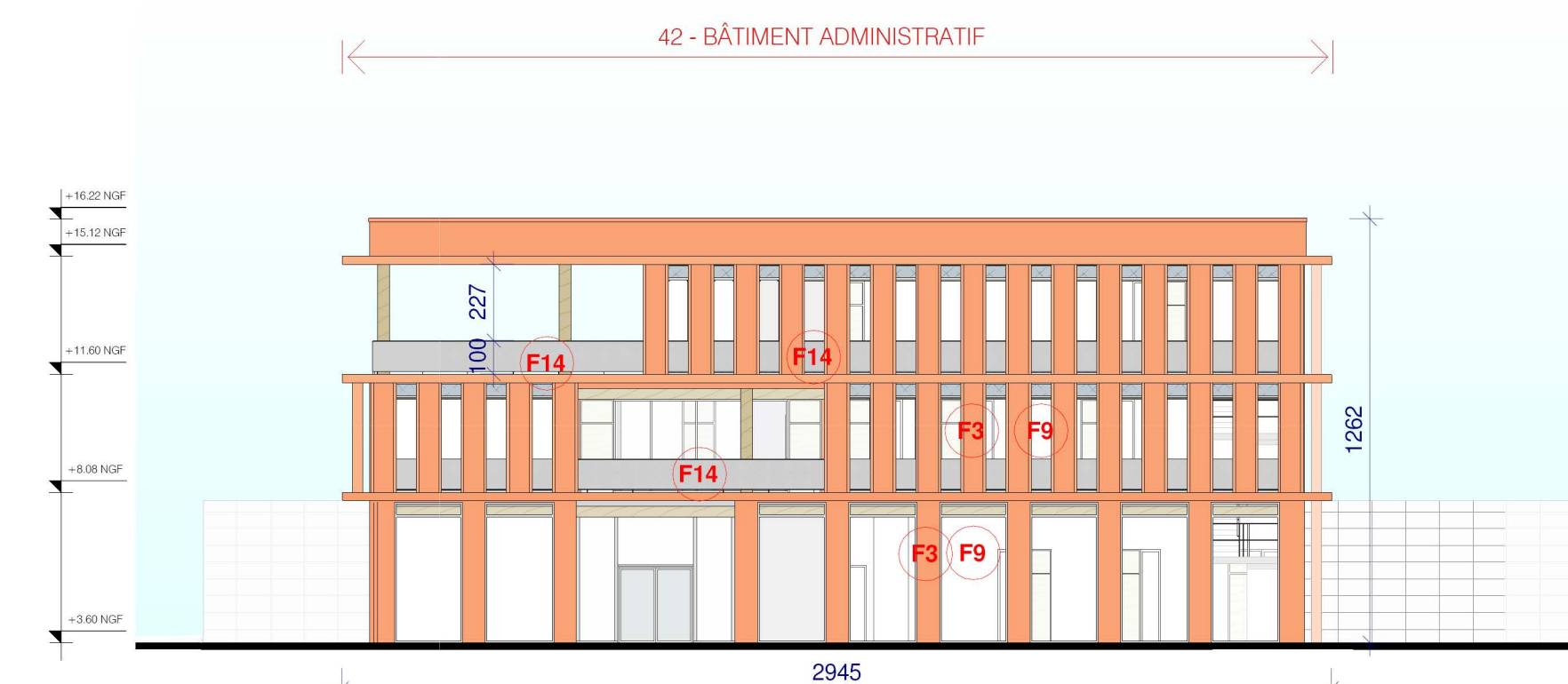
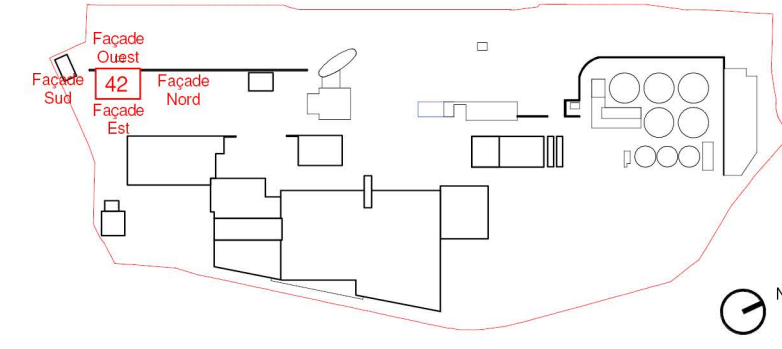
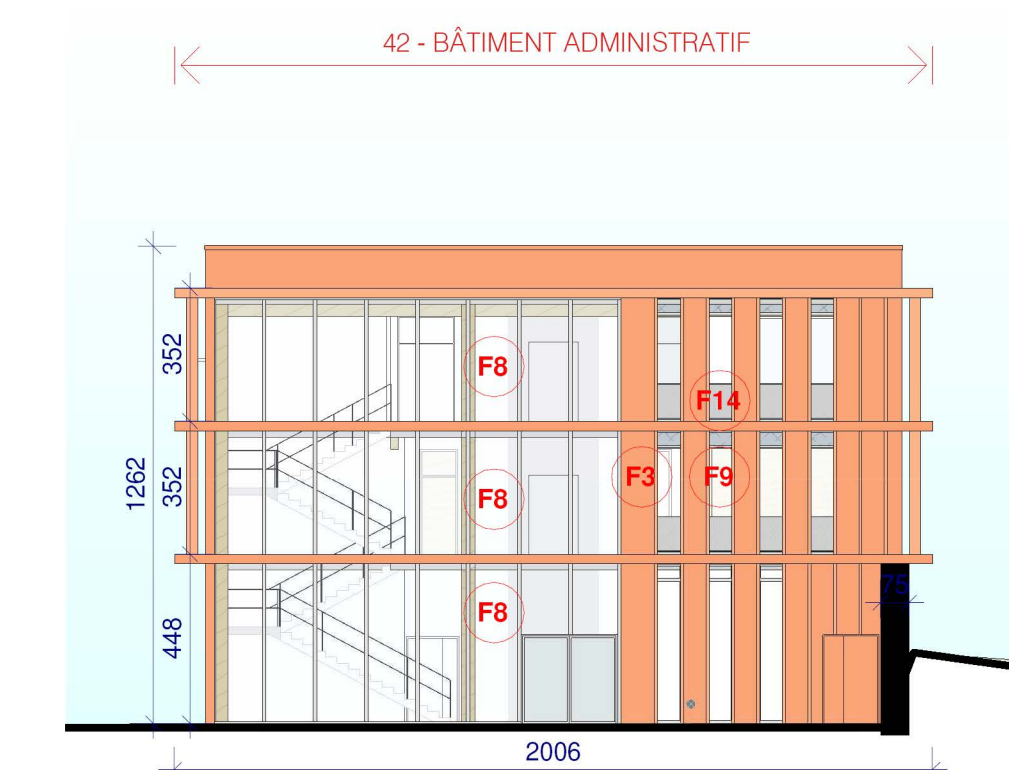


42 - Plan Masse Bâtiment Administratif

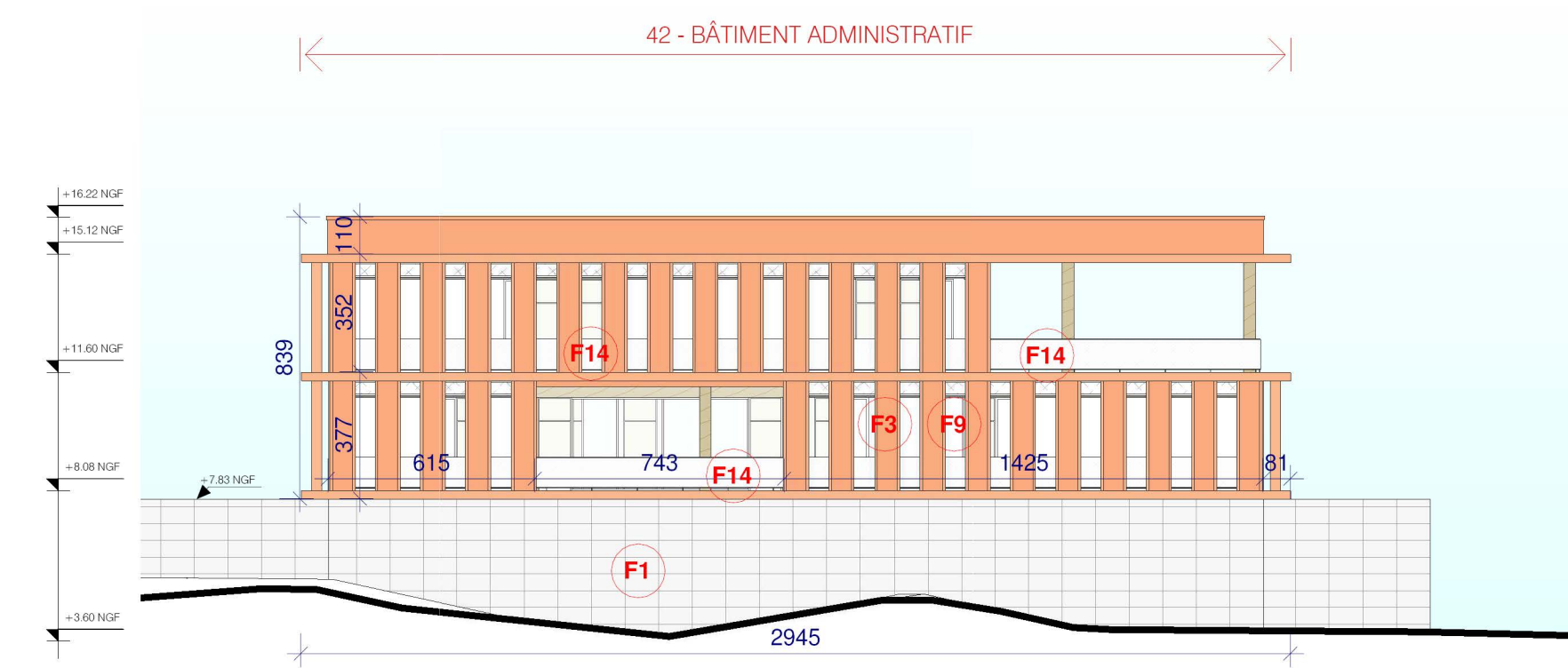
42 - Bâtiment Administratif



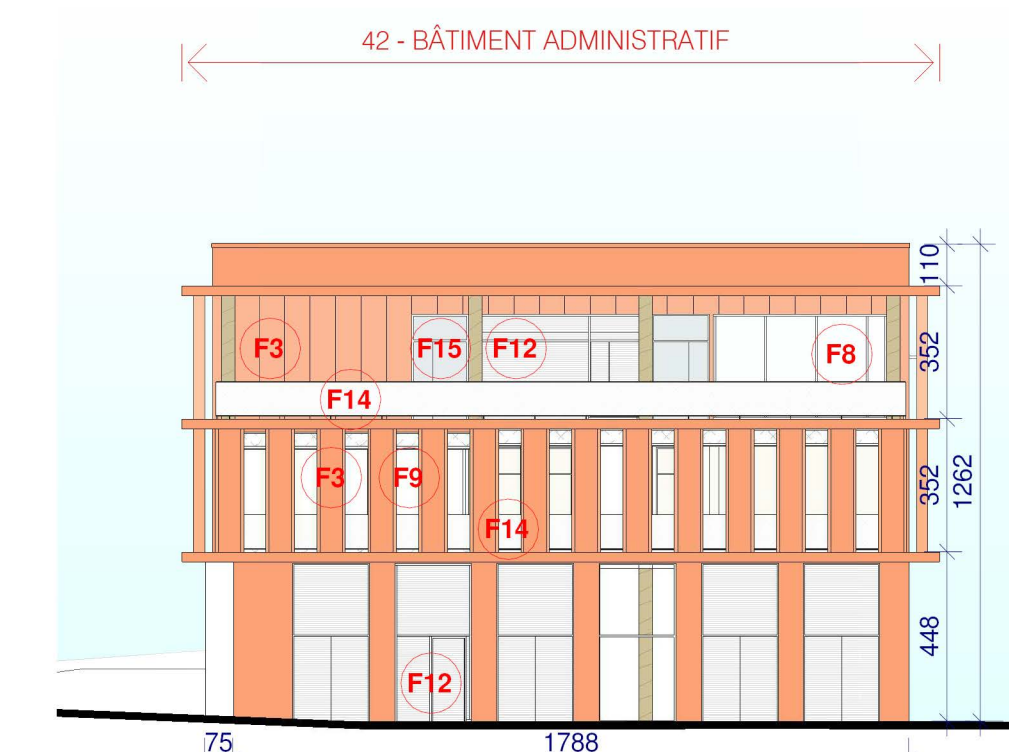
42 - Façade Est



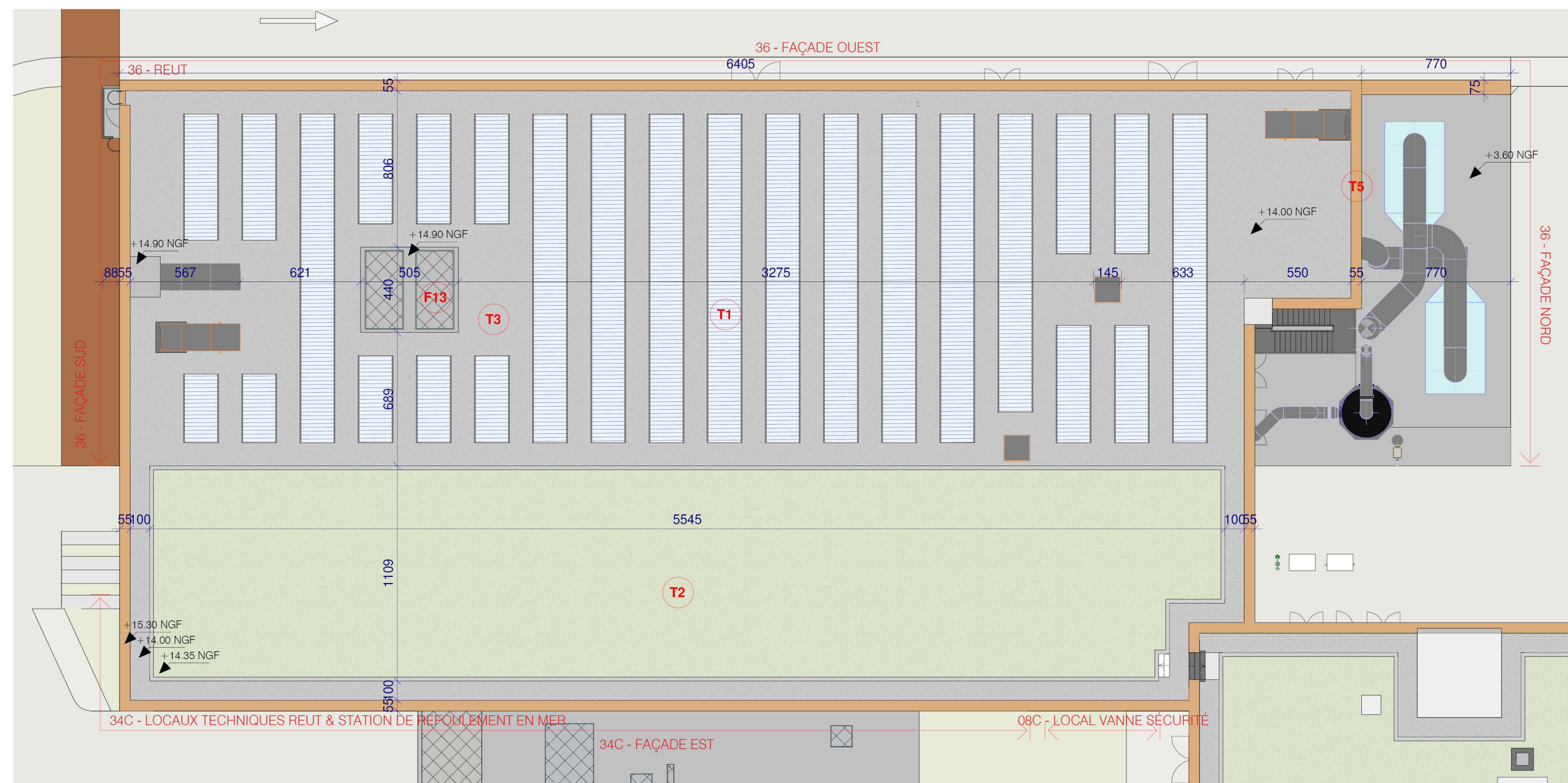
42 - Façade Nord



42 - Façade Ouest

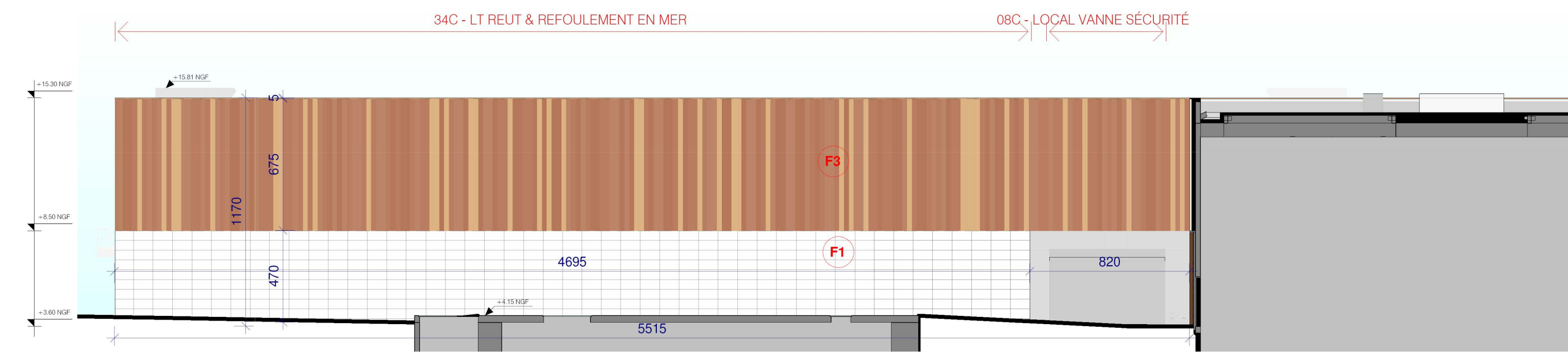
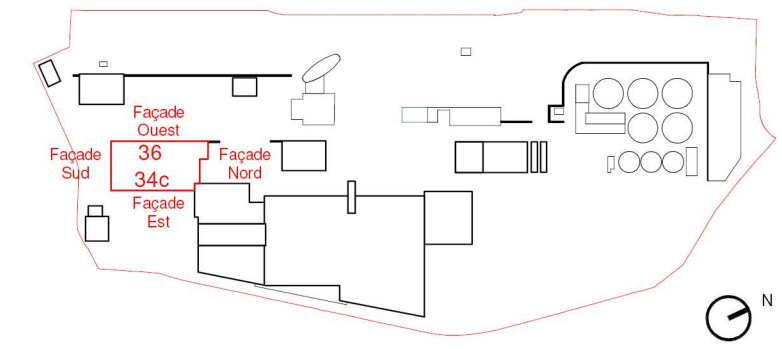


42 - Façade Sud

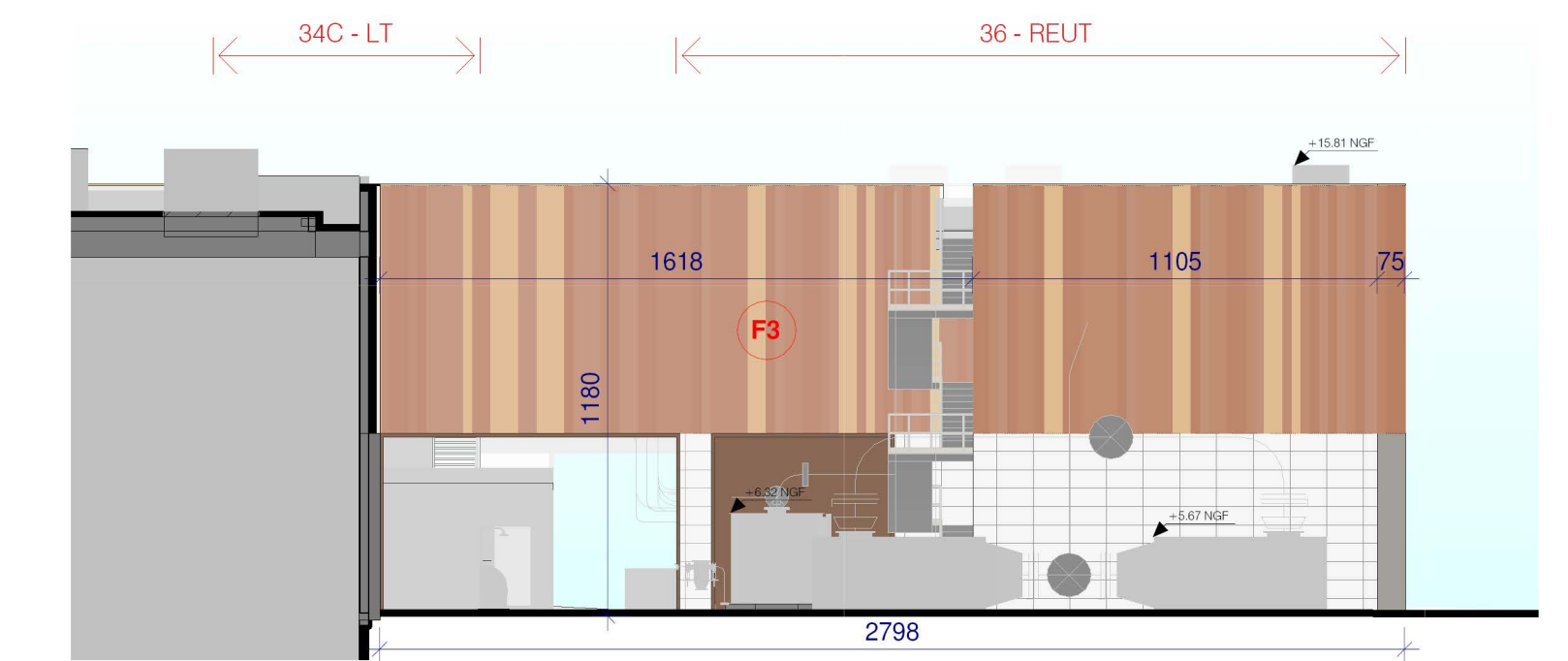


36 - Plan Masse Reut + 34C - LT Reut et Station de refolement en Mer + 08C - Local Vanne Sécurité

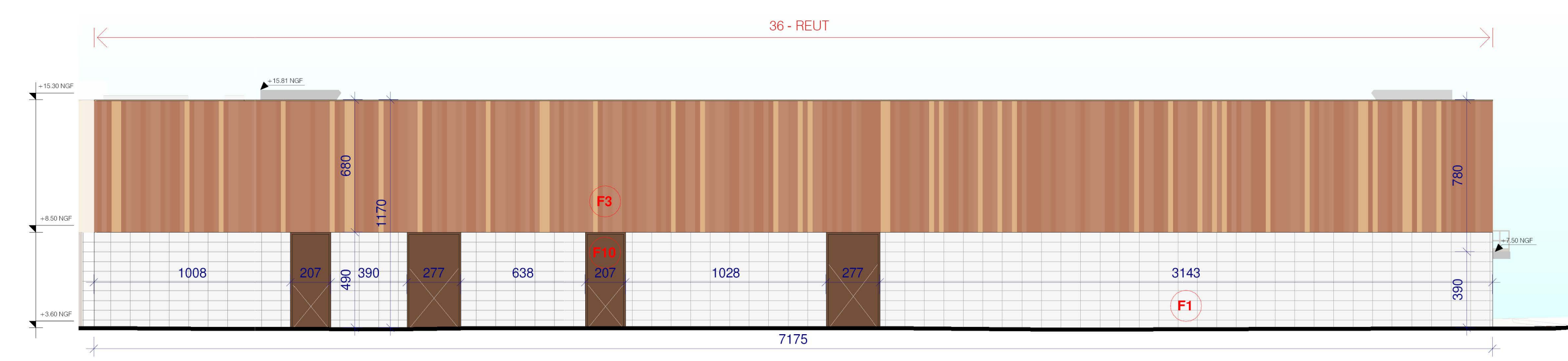
36 - Reut + 34C - LT Reut & Refoulement en Mer + 08C - Local Vanne Sécurité



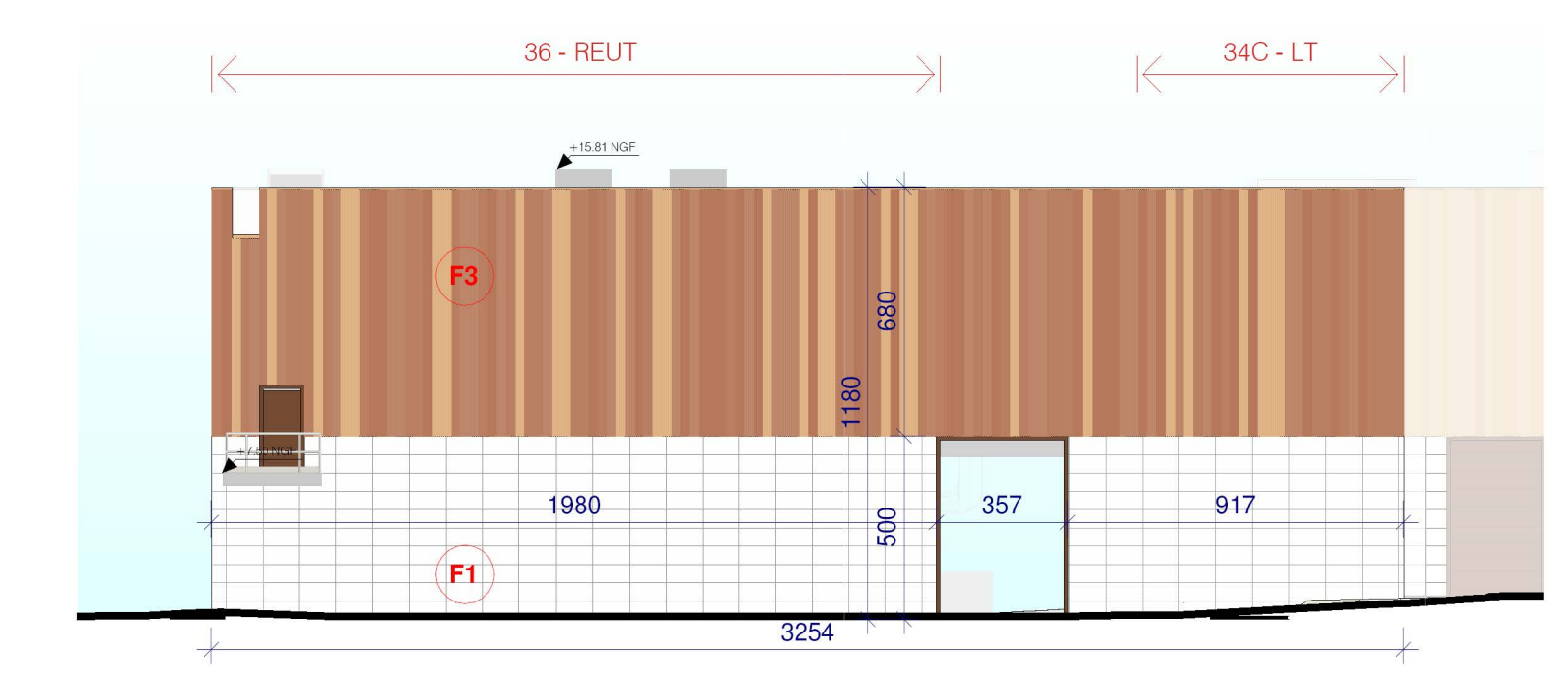
36 - Façade Est



36 - Façade Nord

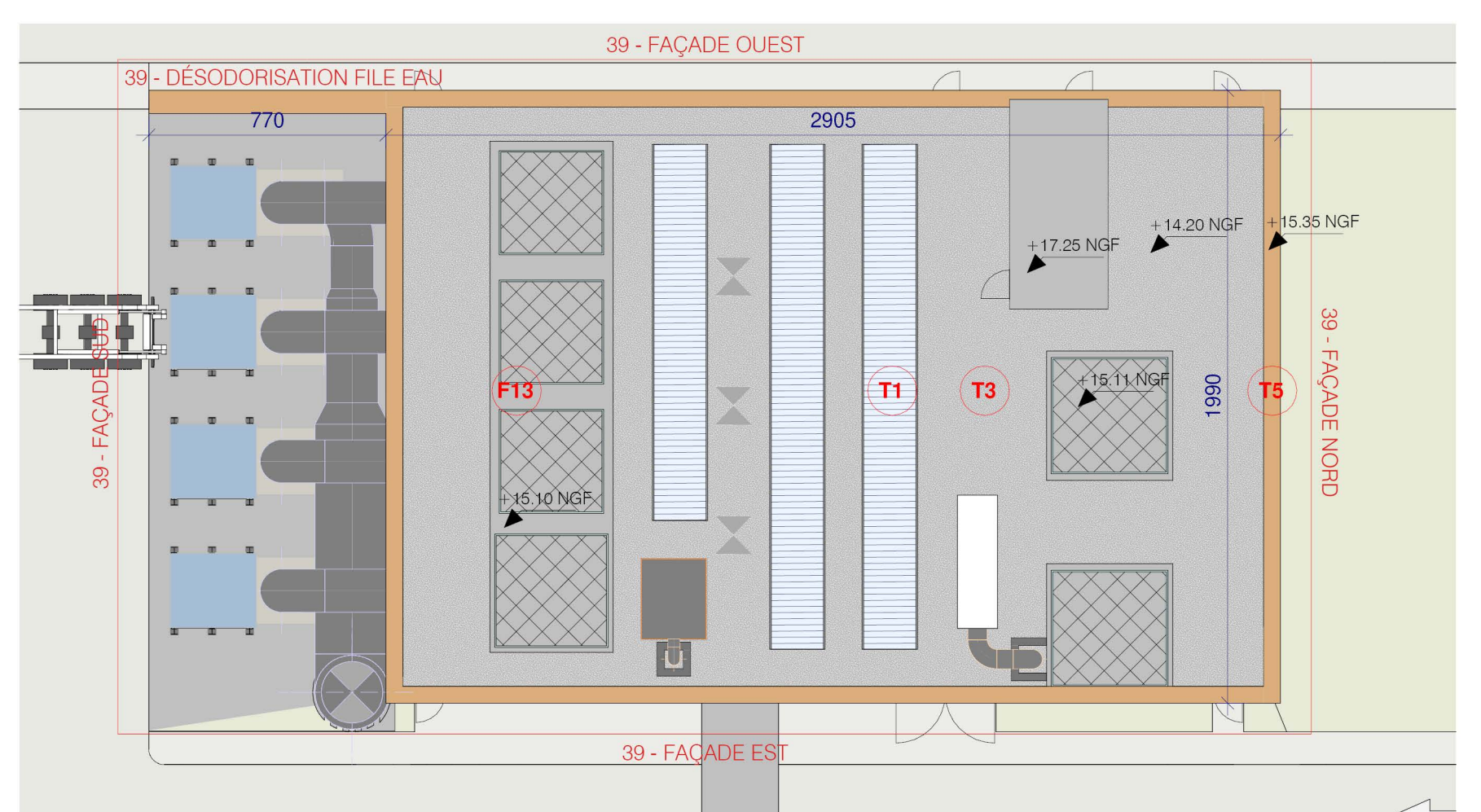


36 - Façade Ouest



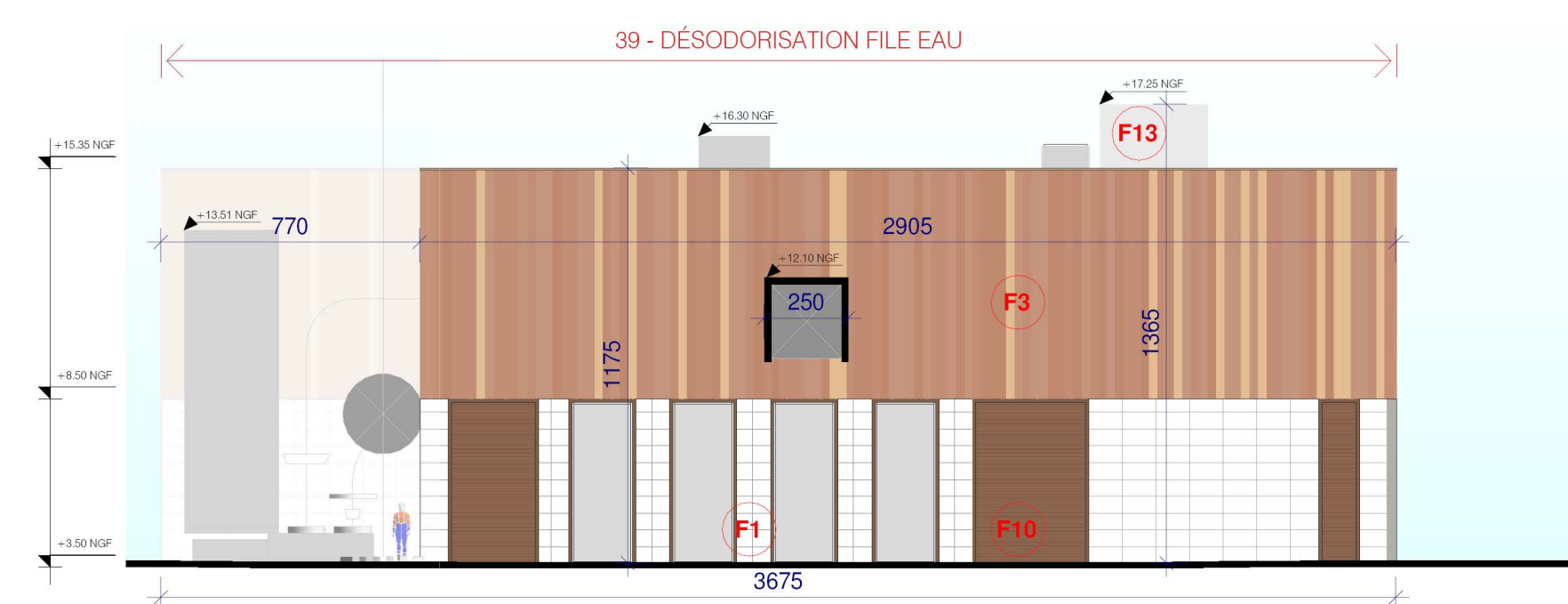
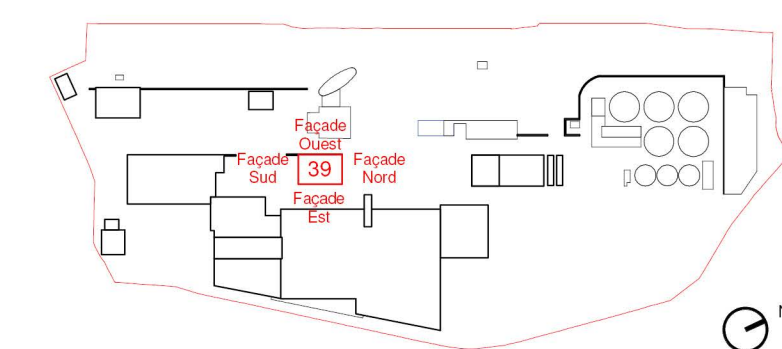
36 - Façade Sud

1	18/08/23	Modification échelle suite courser DDTM
0	30/06/23	Original

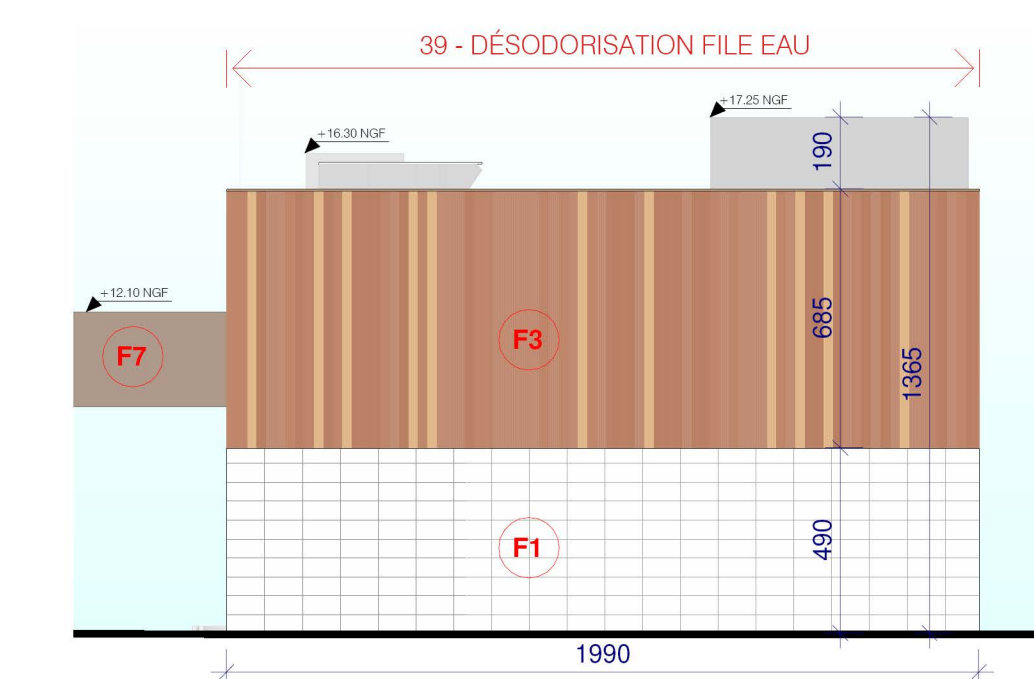


39 - Plan Masse Désodorisation File Eau

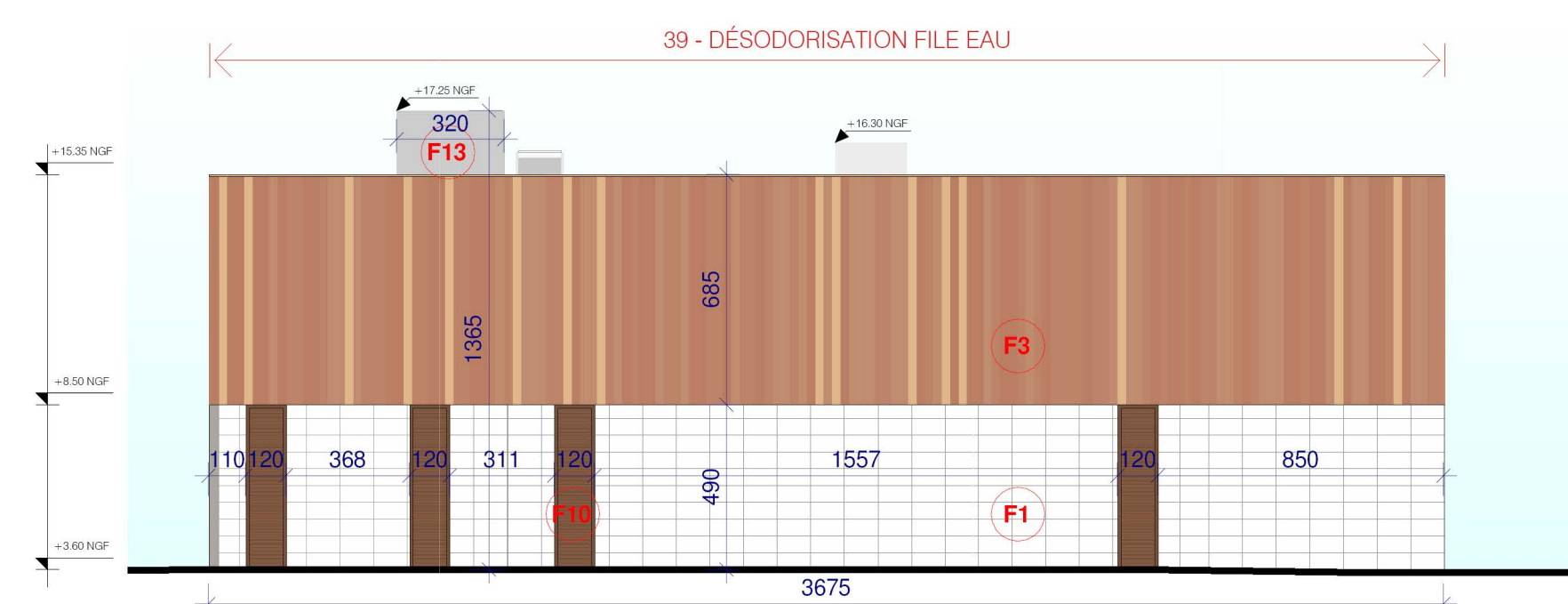
39 - Désodorisation File Eau



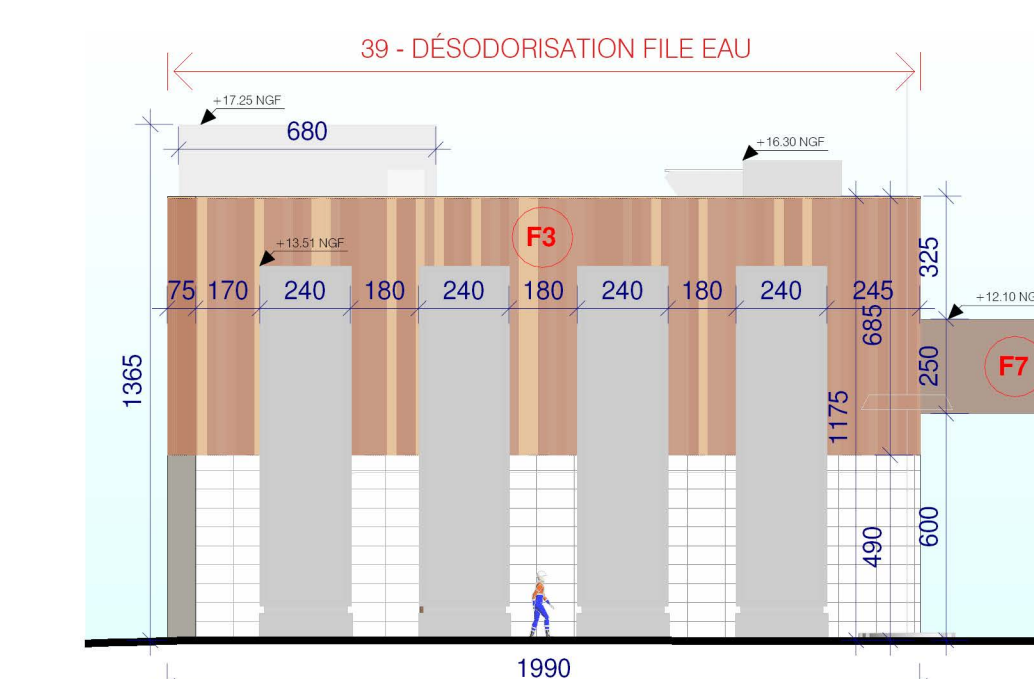
39 - Façade Est



39 - Façade Nord



39 - Façade Ouest



39 - Façade Sud

- LEGENDE TOITURE**
- T1) Panneaux photovoltaïques
 - T2) Toiture plantée - épaisseur de terre minimum 40cm avec mouvement de terre
 - T3) Toiture protection gravillonne
 - T4) Sedum
 - T5) Couverture alu laquée de la couleur du mur
 - T6) Calles acier galvanisé
 - T7) Cheminement en stabilisé
 - T8) Pergolas en bois

- LEGENDE FAÇADE**
- F1) Mur gabion
 - F2) Mur gabion végétalisé
 - F3) Parement terre cuite couleur ocre
 - F4) Enduit minéral couleur ocre
 - F5) Béton blanc
 - F6) Béton matrice aspect gabion
 - F7) Acier corten
 - F8) Mur-rideau avec verre respirant aluminium anodisé
 - F9) Ensemble vitré menuiserie en aluminium anodisé
 - F10) Encadrement acier laqué couleur corten + Ventes filantes aluminium laqué couleur corten avec porte sous-tenture
 - F11) Ventes filantes acier laqué couleur corten
 - F12) Ventes filantes aluminium anodisé avec porte sous-tenture
 - F13) Habillage aluminium anodisé
 - F14) Garde-corps aluminium avec filet en inox
 - F15) Serrurerie en acier galvanisé
 - F16) Garde-corps vitré

Maître d'ouvrage: **MÉTROPOLÉ NICE CÔTE D'AZUR** Architecte: **groupe-6** Groupement: **SUEZ groupe-6**, **ARTELLA**, **ES**, **FOUCAULT**, **BAILLIARD**, **BOURDARD**

NOUVEAU COMPLEXE HALIOTIS
333 Promenade des Anglais, 06000 Nice



PERMIS DE CONSTRUIRE

Maître d'ouvrage	333 Promenade des Anglais	Ni	06 18 26 13 11
Eau d'Azur	06000 Nice	e-mail	olivier.damour@eaudazur.com
Association Maître d'ouvrage	6 Rue Groland	Ni	06 48 44 89 87
Cabinet Merlin	69002 Lyon	e-mail	oleberton@cabinet-merlin.fr
Mandatitaire traitement du feu	270 Rue Pierre Duham, Et A Le	Ni	06 70 70 71
Département France - Suez	Cressend, 13709 Aix-en-Provence	e-mail	stephane.garico@artellagroup.com
Architecte / Paysagiste	84 Avenue Ledru Rollin	Ni	01 53 17 96 00
groupe-6	75011 Paris	e-mail	paris@groupe-6.com
BET MOE EXE	Le Condorcet, 18 Rue Elie Pelas	Ni	06 44 46 34 34
Artella	13322 Marseille	e-mail	stephane.garico@artellagroup.com
BET MOE EXE	13 Rue des Emeraudes	Ni	06 48 40 88 88
BO Ingénieurs Conseils SAS	69006 Lyon	e-mail	fabrice.bouvard@bg-21.com
BET Electricité et contrôle commande	2 Avenue du Général de Gaulle	Ni	X
Fayat Energie Services	91175 Viry-Châtillon Cedex 16	e-mail	x.morel@energie.fayat.com
BET Exploitant	Tour CB21-18 Place de l'Iris	Ni	07 86 13 37 84
Suez Services France	20240 Perle La Dileense Cedex	e-mail	stephane.garico@suez.com
BET Génie Civil	CS 6640	Ni	06 20 29 16 89
Razaf-Bac SAS	05517 Carros Cedex	e-mail	p.labiche@razaf-bac.fayat.com
BET Génie Civil	P.A.L. Saint-Jadeon	Ni	X
Trivier Construction	06202 Nice Cedex 3	e-mail	X
Bureau de contrôle	1681 Route des Dolines	Ni	X
Secotec	06500 Valbonne	e-mail	X
CSPS	2000 Routes des Lucioles	Ni	X
Bureau Veritas Construction	06500 Valbonne	e-mail	X

Plans des façades et toitures - ADM / REUT / DESODO

PRO	PC	GR6	ARC	TN	TZ	FAC	PC5.03	1
APPARE	PHASE	EMETTEUR	LOT	NIVEAU	ZONE	TYPE	NUMERO	INDICE

ECHELLE: 1/2000e DATE: 18/08/23
FORMAT: A4(1188)